

VESPA VELUTINA

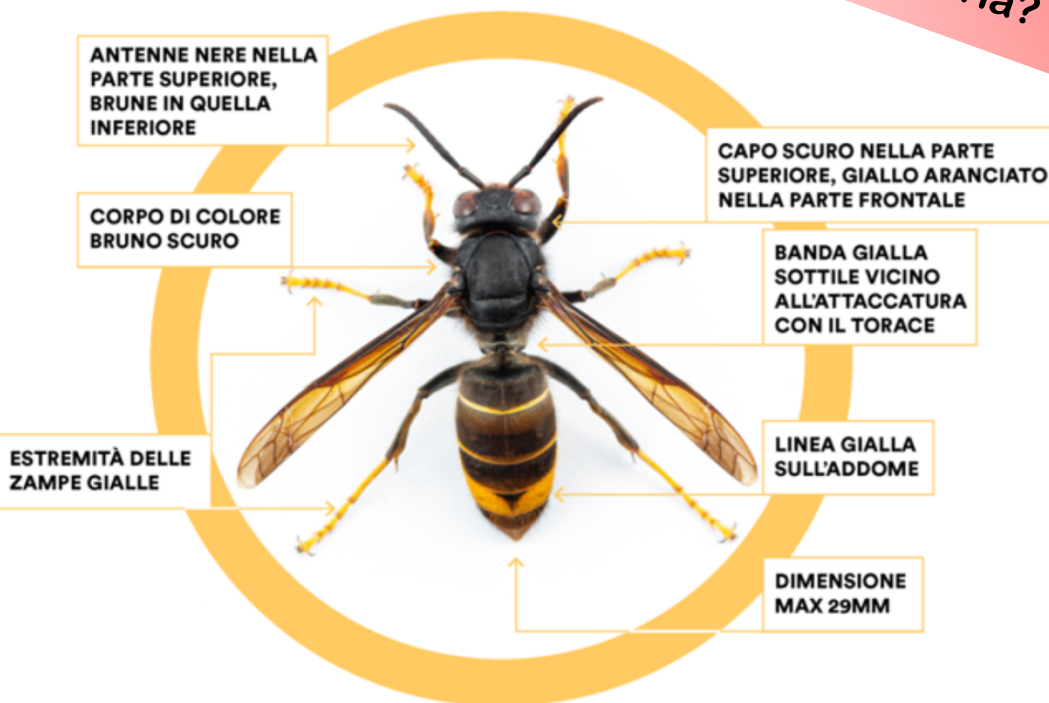
(calabrone asiatico,
invasivo, predatore di api)

Come riconoscerla?
Dove segnalarla?

Segnala
la Velutina!



Le informazioni
vengono trasmesse
anche alle autorità
cantonali competenti



Apparenza

in volo appare essenzialmente nera con una banda giallo-arancio sull'addome.

Dove?

In primavera si vede sui fiori (soprattutto camelie), dove si nutre di nettare. Oppure mentre costruisce il nido primaverile, sotto portici, balconi e tettoie.

In estate vicino ai fiori e vicino agli apiari, a caccia di insetti.

In autunno sulla frutta matura e ancora vicino agli apiari.

Quando cadono le foglie si vedono i nidi definitivi, spesso in cima agli alberi.

Cosa fare? fotografala e segnalala subito su apilugano.ch/velutina, dove troverai anche altre informazioni. **Non avvicinarti al nido!**

Il nido primaverile

Spesso costruito in manufatti umani (portici, tettoie ecc.). Solitamente abbandonato in giugno.



Il nido estivo

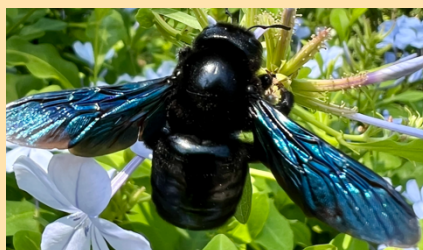
Solitamente costruito in cima ad alberi, molto in alto. Difficilmente visibile prima della caduta delle foglie. Circa 60 x 80 cm. Entrata laterale.



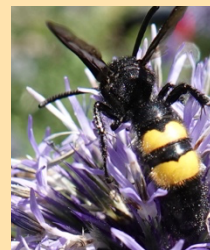
DA NON CONFONDERE CON:



Calabrone europeo (Vespa crabro): più grande della velutina, in volo appare essenzialmente giallo.



Ape legnaiola (Xylocopa sp.): Grossa e tondeggianta, molto rumorosa. Completamente nera/violacea. Innocua.



Scholia hirta: vespa solitaria, innocua e utile. Si vede in agosto, su fiori e vicino ai compostaggi. Nera con due bande gialle sull'addome, ben marcate.

Informazioni a cura di:

Associazione per il rispetto e la conoscenza delle api, www.apilocali.ch

FTA, Federazione Ticinese di Apicoltura, www.apicoltura.ch